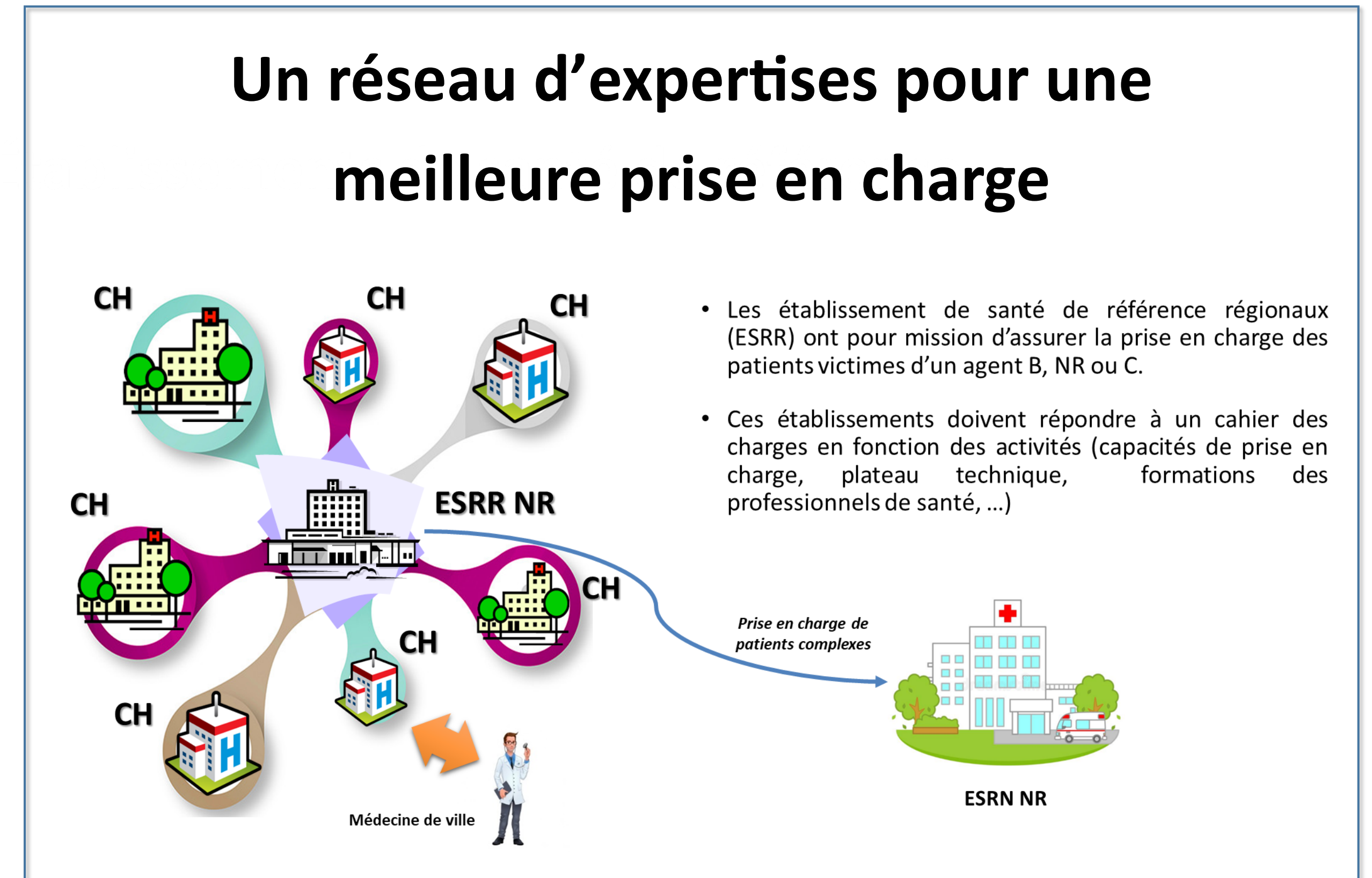
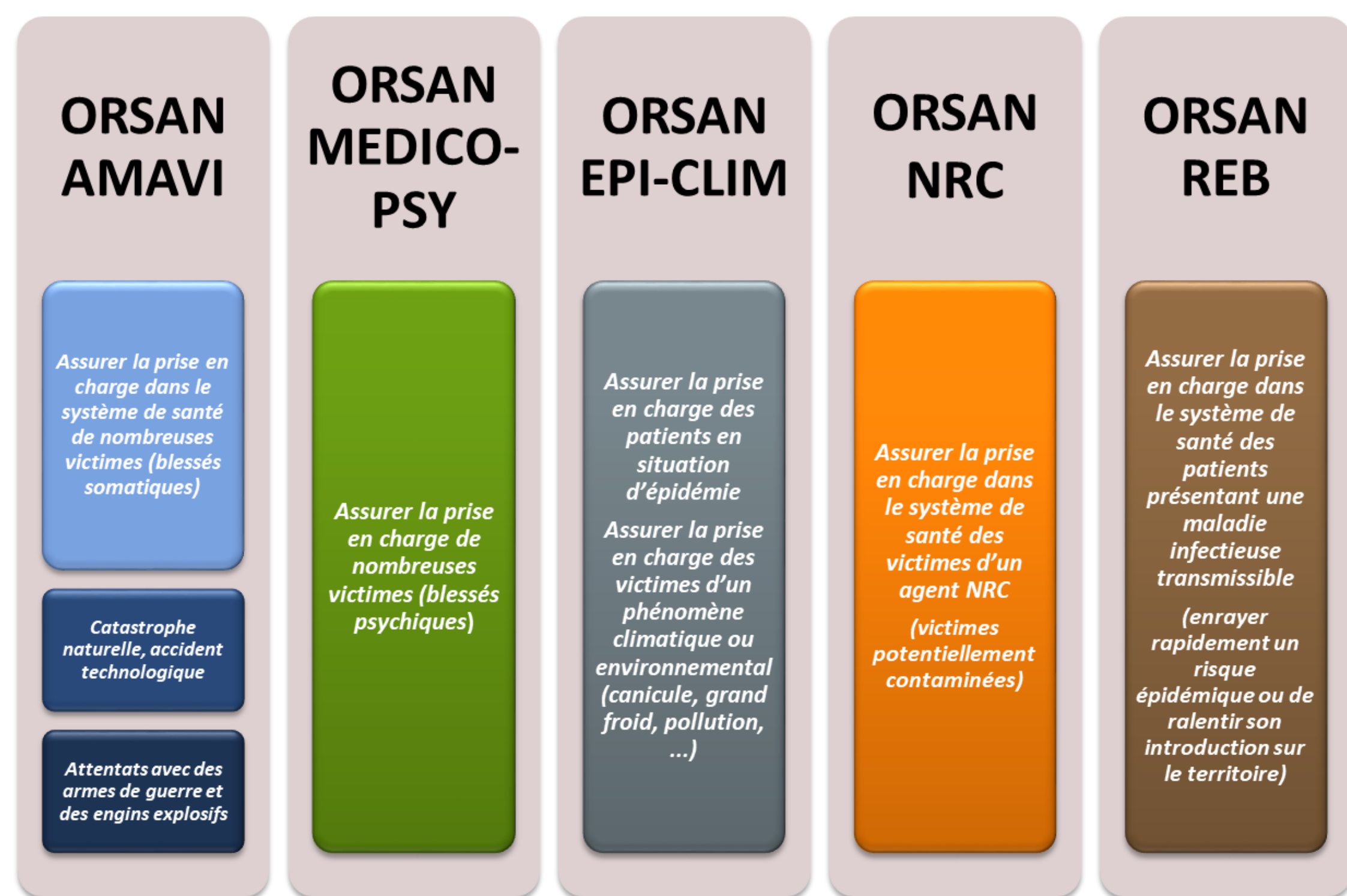


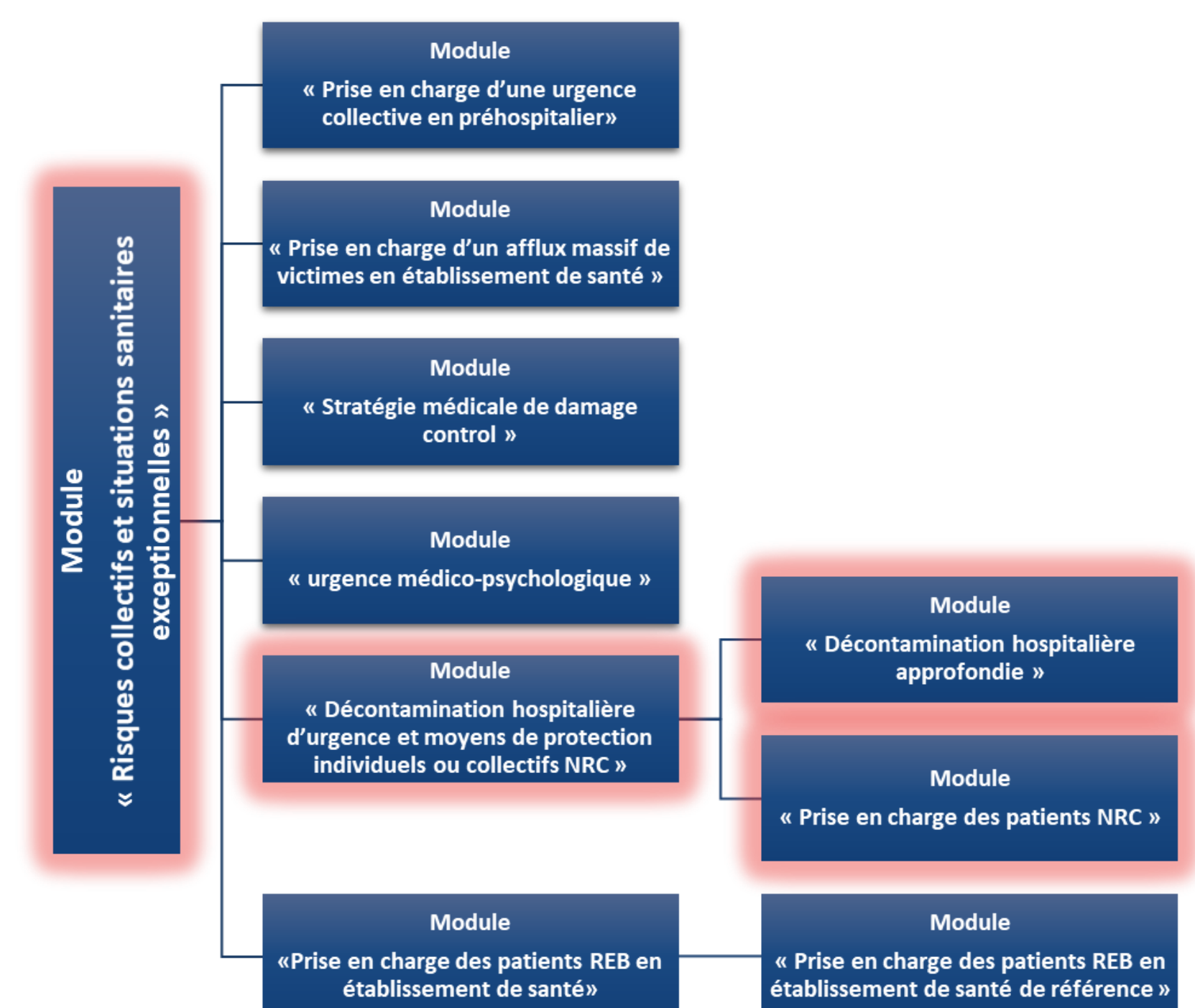
INTEGRATION DE LA RÉPONSE AUX SITUATIONS SANITAIRES EXCEPTIONNELLES DANS L'ORGANISATION DU SYSTEME DE SANTE

Des politiques publiques de préparation et de gestion répondant à une analyse de risque

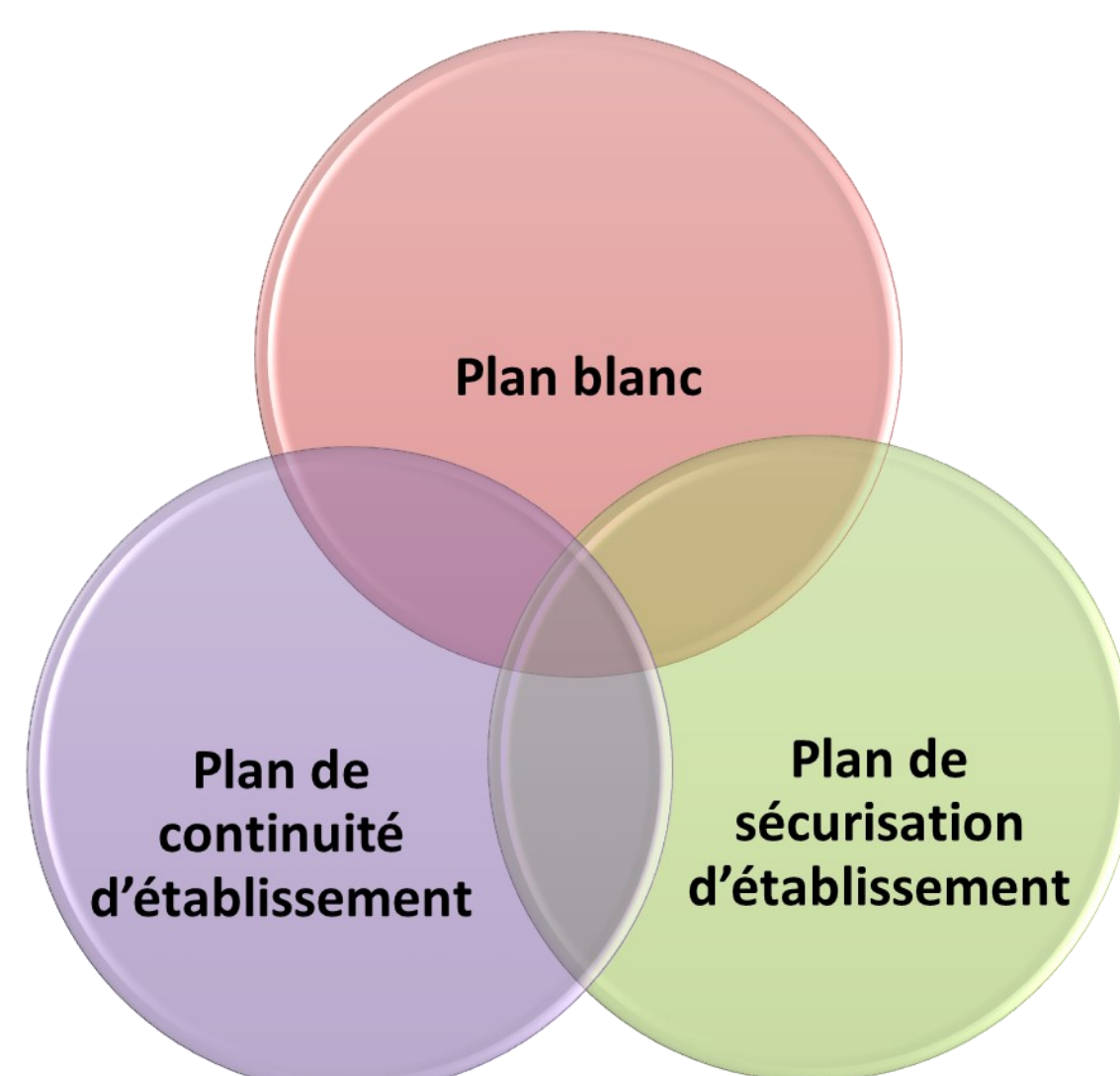
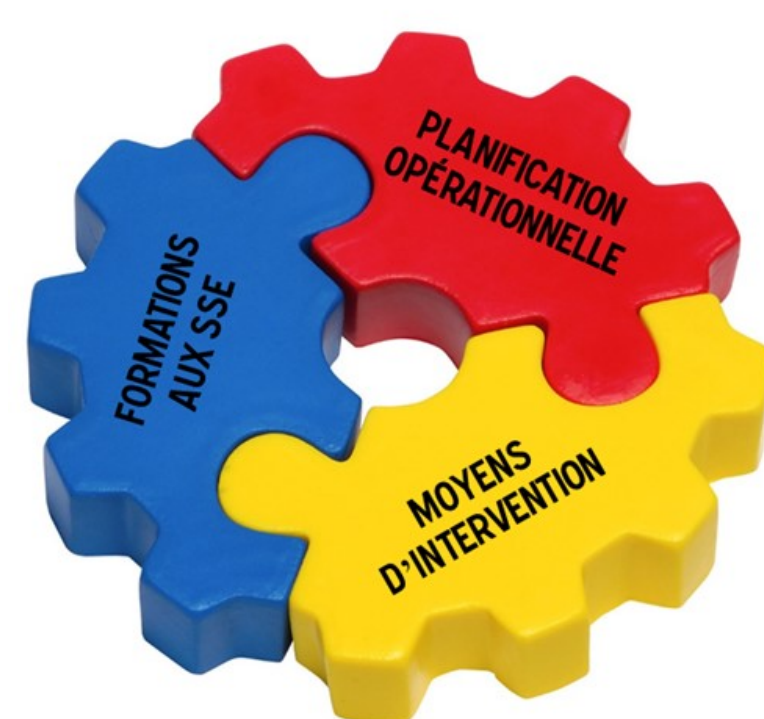
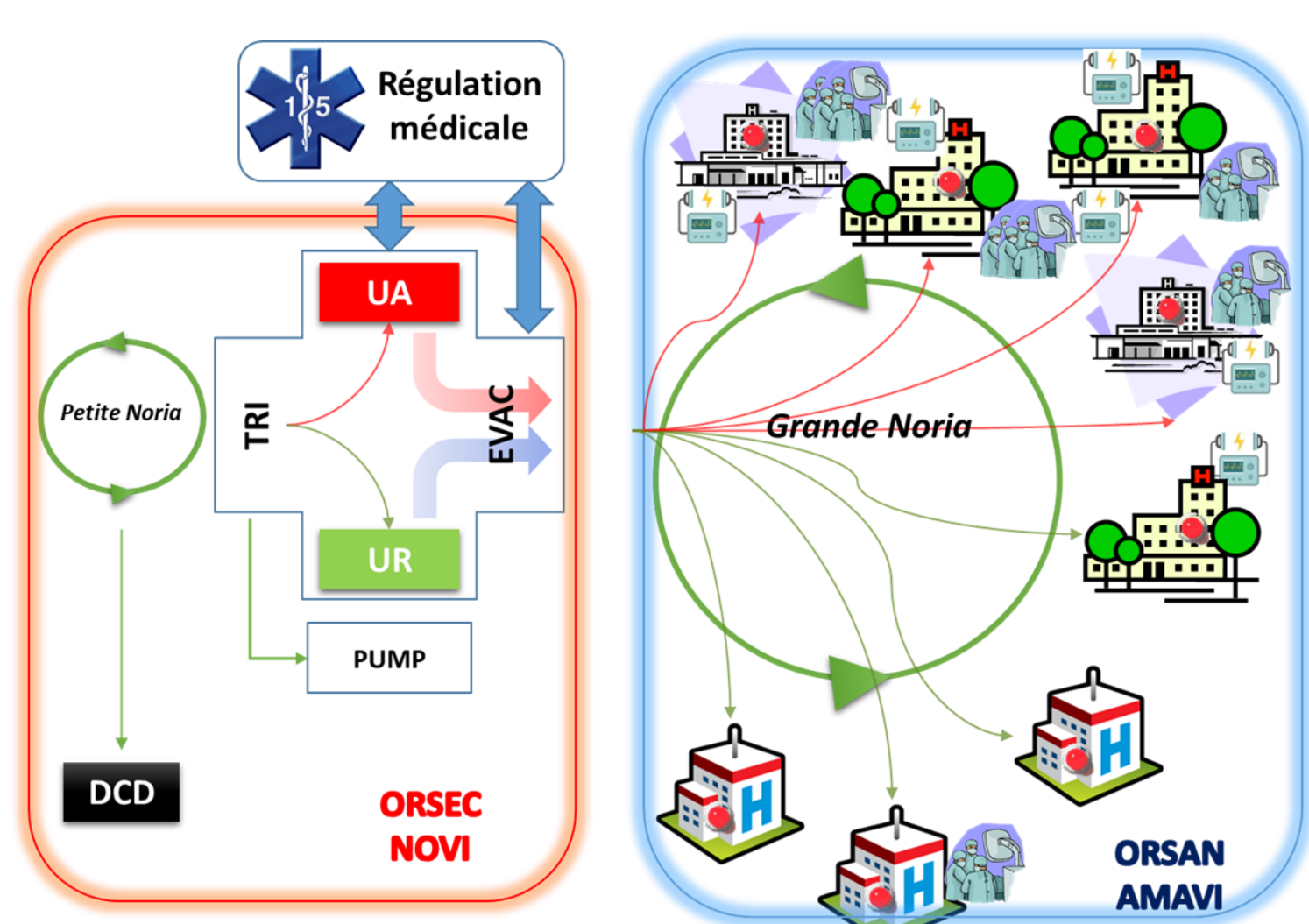


Formation des professionnels de santé

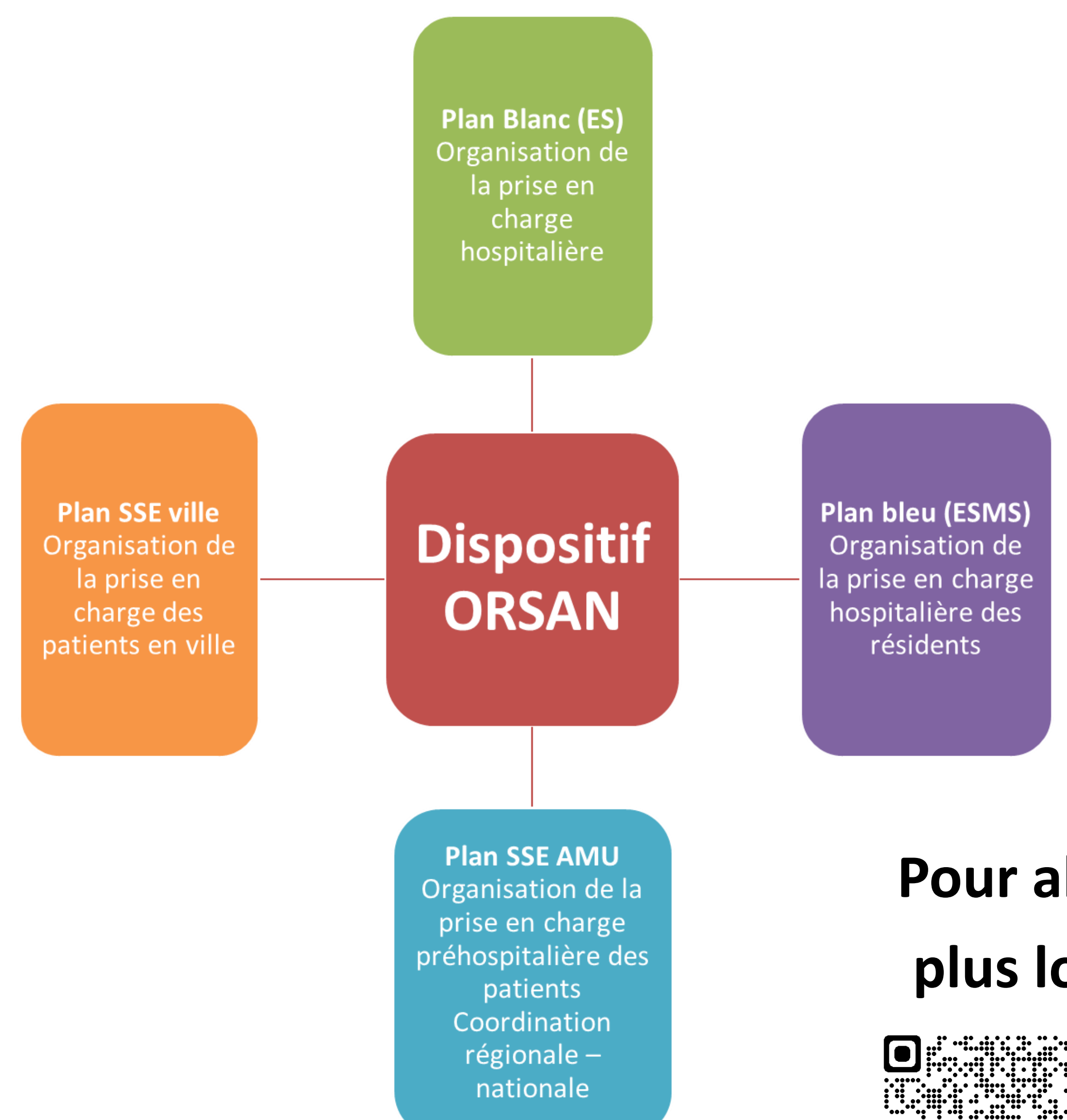
Une approche de santé publique garant de la qualité, la pluridisciplinarité et de l'efficacité de la réponse du système de santé face aux situations sanitaires exceptionnelles



Coopération et complémentarité : sécurité civile et chaîne santé



Dispositifs adaptés aux enjeux des opérateurs de soins



Pour aller plus loin

